



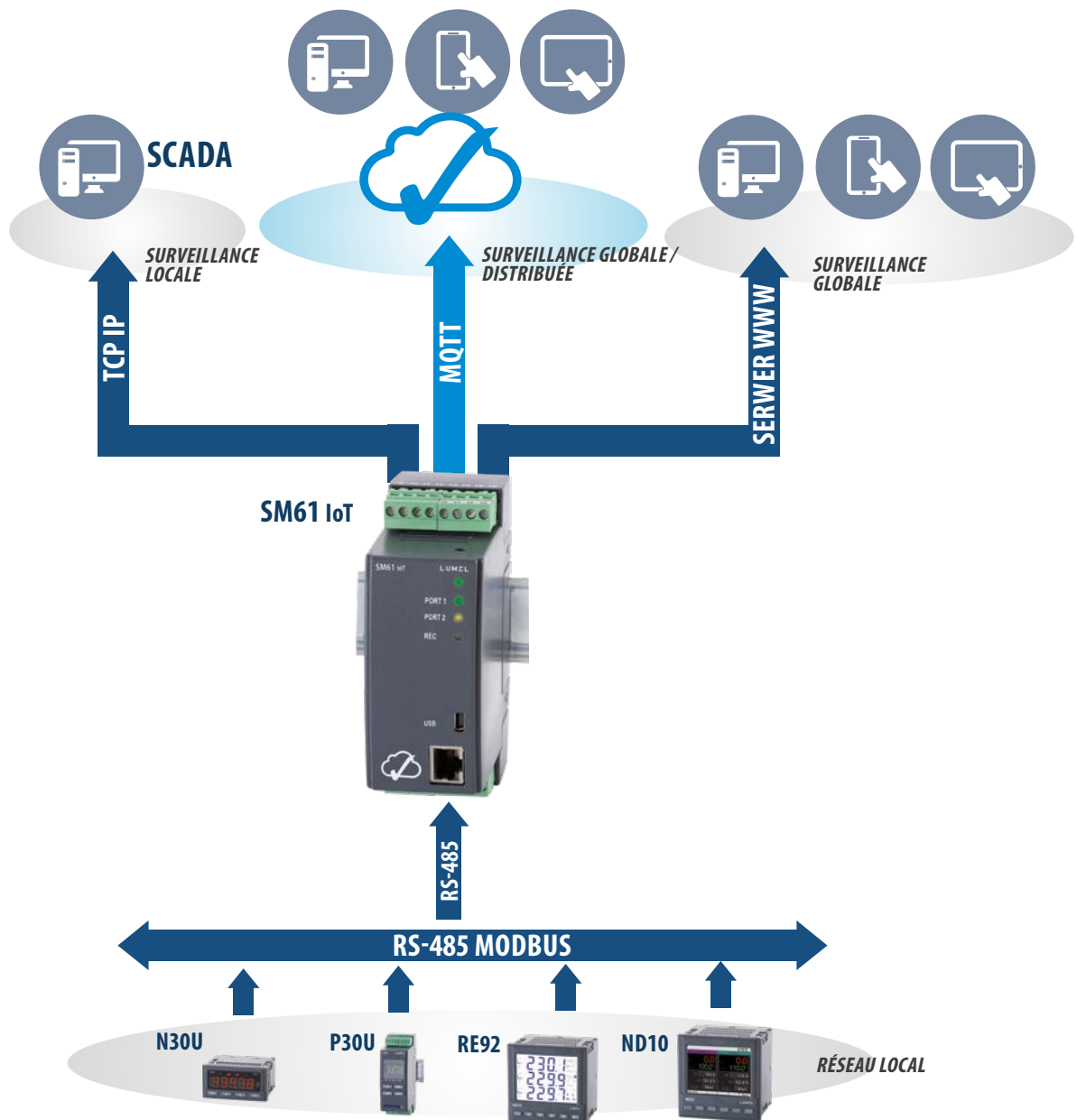
SM61 IoT

- DATA-LOGGER POUR LES APPLICATIONS IoT

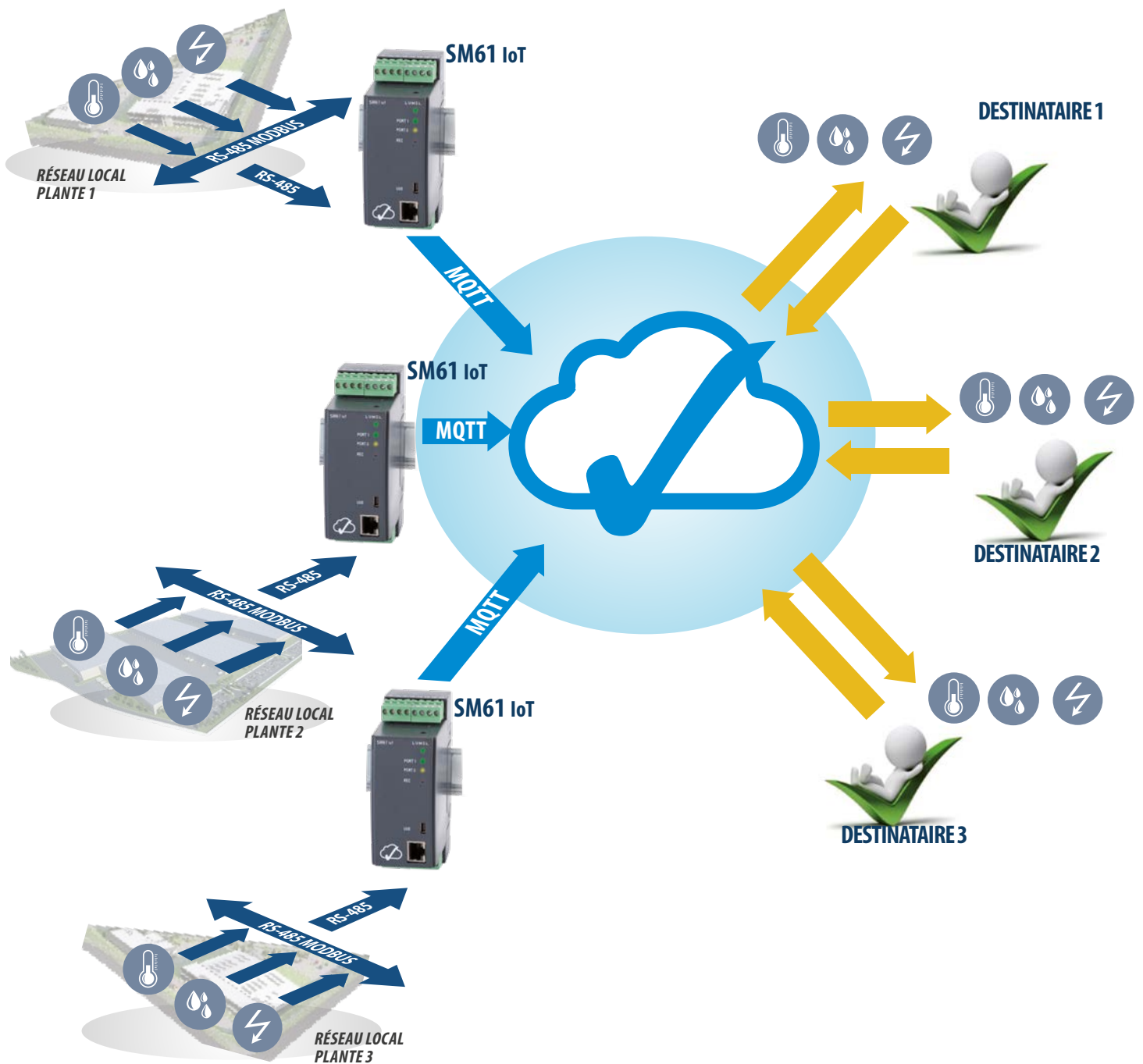
- Le protocole MQTT est idéal pour la communication dans les données de systèmes d'acquisition distribués (applications IdO).
- Protocole Modbus TCP pour la communication dans les systèmes SCADA.
- Www intégré pour la visualisation des données actuelles et archivées selon configuration du client (cartes synoptiques, graphiques, tableaux) par n'importe quel navigateur Web.
- Lecture de 2500 valeurs maximum à partir de périphériques esclaves (jusqu'à 100 périphériques, chacun de 25 registres).
- Application conviviale pour la configuration des données (SM61IoT CONFIG).
- 8 Go de mémoire flash.
- Serveur FTP intégré.
- Alarmes ou entrées binaires pour le contrôle de l'archivage.
- RTC (horloge temps réel).
- Possibilité de travailler simultanément par plusieurs utilisateurs.
- Contrôle d'accès de l'utilisateur par mot de passe.



EXEMPLES D'APPLICATION



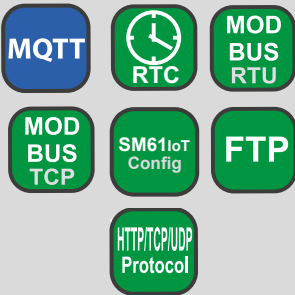
EXEMPLES D'APPLICATION



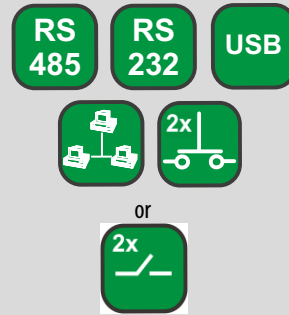
SM61 IoT - DATA-LOGGER POUR LES APPLICATIONS IoT



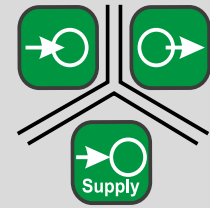
CARACTÉRISTIQUES



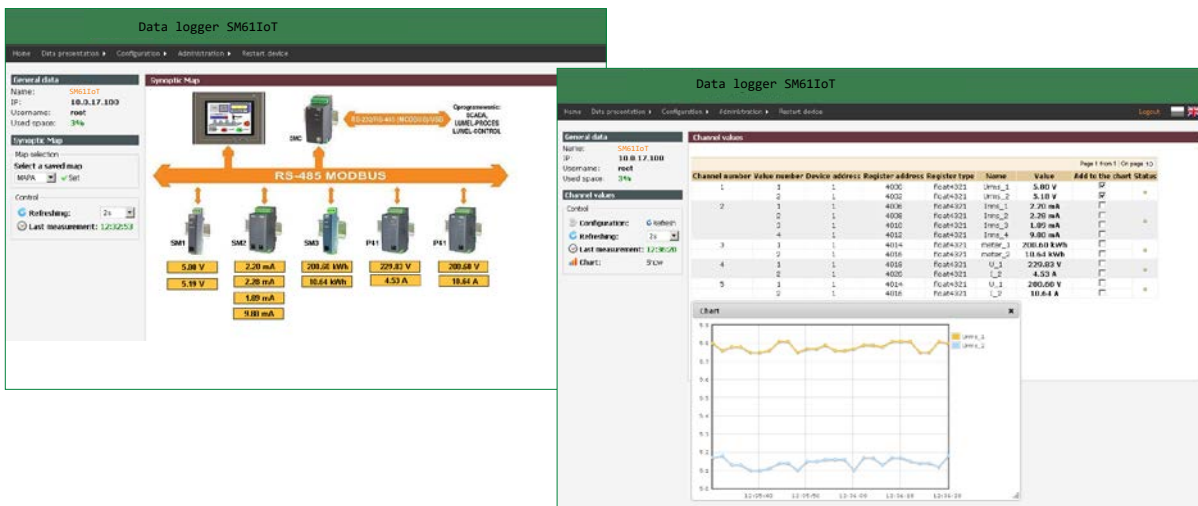
ENTRÉES / SORTIES



ISOLATION GALVANIQUE



CONFIGURATION SM61 IoT



Web de configuration:

- configuration des paramètres IP et configuration de la connexion du module SM61 sélectionné,
- configuration des canaux du module SM61,
- visualisation des canaux du module SM61.

DONNÉES TECHNIQUES

INTERFACE

Interface	Port 1:RS-485, RS-232,	Port 2: RS-485	USB	Ethernet 10/100 Base-T
Function	communication avec PC et pupitres HMI et autres appareils maîtres	communication avec des appareils esclaves	configuration de l'appareil	communication et configuration de l'appareil
Vitesse de transmission	1200, 2400, 4800, 9600, 19200, 38400, 57600, 115200 bit/s		115200 bit/s	10, 100 Mbit/s
Unité d'information	1 bit de démarrage, 7 ou 8 bits de données, 1 bit de parité pair / impair, 1 ou 2 bits d'arrêt		1 bit de départ, 8 bits de données, 1 bit de parité paire, 1 bit d'arrêt	TCP/UDP
Protocole de transmission	MODBUS RTU			MQTT, TCP/IP, HTTP, ICMP, DHCP, ARP, Modbus TCP
Remarques	la longueur max. du câble dépend de la vitesse de transmission		longueur max. du câble: jusqu'à 2 m	longueur max. du câble: jusqu'à 100 m

CARACTÉRISTIQUES EXTERNES

Poids	< 0.25 kg		
Dimensions globales	45 × 120 × 100 mm		
Degré de protection (selon EN 60529)	du côté du logement: IP40		du côté terminal: IP20
Moyen de fixation	Rail DIN 35 mm		

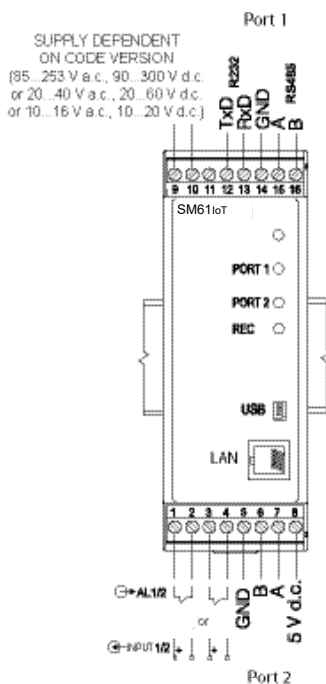
CONDITIONS DE FONCTIONNEMENT NOMINALES

Tension d'alimentation	20...24...40 V a.c., 20...24...60 V d.c. 10...16 V a.c., 10...20 V d.c. 85...230...253 V a.c., 90...300 V d.c.	consommation d'énergie: < 4 VA 40...50/60...440 Hz
Temperature	ambiante: 0...23...55° C	stockage: -20...70° C
Humidité relative	< 95%	condensation inadmissible
Position de fonctionnement	toutes	
Champ magnétique externe	< 400 A/m	

EXIGENCES DE SÉCURITÉ ET DE COMPATIBILITÉ

Compatibilité électromagnétique	immunité	selon EN 61000-6-2
	emissions	selon EN 61000-6-4
Degré de pollution	2	selon EN 61010-1
Catégorie d'installation	III	selon EN 61010-1
Tension de fonctionnement phase à terre maximale	<ul style="list-style-type: none"> pour les circuits d'alimentations: 300 V pour d'autres circuitsts: 50 V 	selon EN 61010-1

DIAGRAMME DE CONNEXION



CODIFICATION

SM61 IoT -	X	X	XX	E	X
Tension d'alimentation:					
85...253 V a.c., 90...300 V d.c.	1				
20...40 V a.c., 20...60 V d.c.	2				
10...16 V a.c., 10...20 V d.c.	3				
Entrées / Sorties:					
2 sorties relais		1			
2 entrées/sorties binaires		2			
Version:					
version standard			00		
client*			XX		
Langue:					
Anglais				E	
Conditions spéciales:					
sans aucune exigence supplémentaire					0
avec un certificat d'inspection de Qualité					1
selon les besoins du client*					X

* - après accord avec le fabricant

Exemple de commande:

Le code **SM61IoT - 1 2 00 E 1** signifie:
Data-logger SM61IoT
alimentations 85...253 V a.c., 90...300 V d.c.,
with 2 entrées binaires
version standart
manuel technique en anglais
avec un certificat d'inspection de Qualité .

Pour plus d'informations sur les produits DITEL,
visitez notre site Web:

www.ditel.es

Nous sommes sur facebook!

