

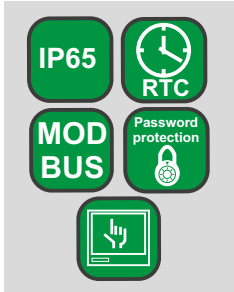


## KD8 ENREGISTREUR D'ÉCRAN

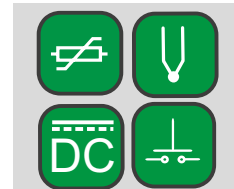
- Service intuitif - TFT LCD 5.7', avec écran tactile.
- Archivage des données sur carte CompactFlash, capacité maximale de 4 Go.
- Indice de protection IP65 sur le panneau avant.
- 3 ou 6 entrées de mesure programmables analogiques.
- 6 ou 12 sorties d'alarmes.
- 4 ou 8 entrées numériques.
- Visualisation des mesures sous forme numérique, indicateurs analogiques, diagrammes, bargraphes.
- Interfaces série RS-485 et USB.
- Système d'exploitation MS Windows® CE.
- Logiciels PC: KD8 SETUP, KD CHECK, KD CONNECT, KD ARCHIVE.
- Événements programmables
- Menu disponible dans différentes versions linguistiques



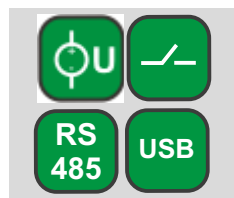
### CARACTÉRISTIQUES



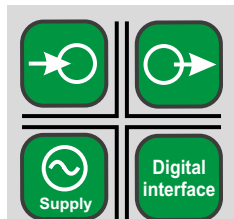
### ENTRÉES



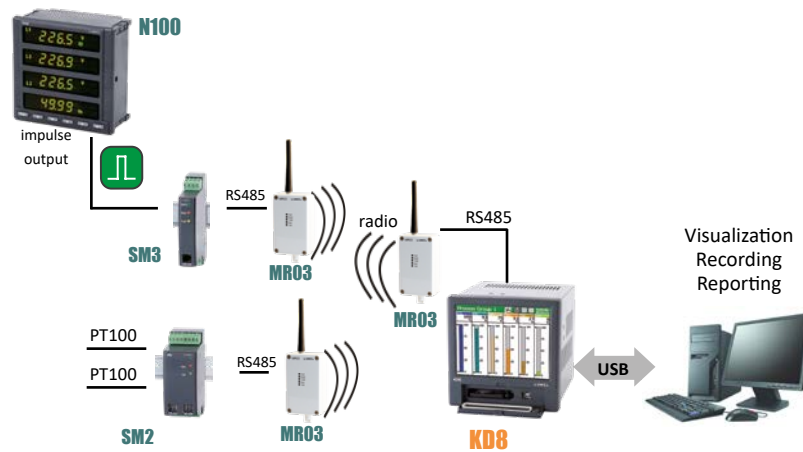
### SORTIES



### ISOLEMENT GALVANIQUE



### EXEMPLE D'APPLICATION

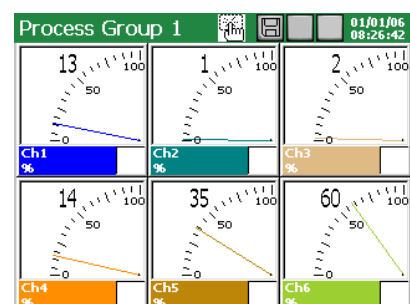
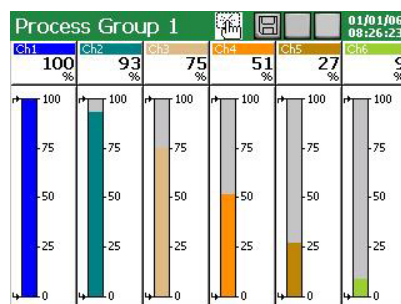
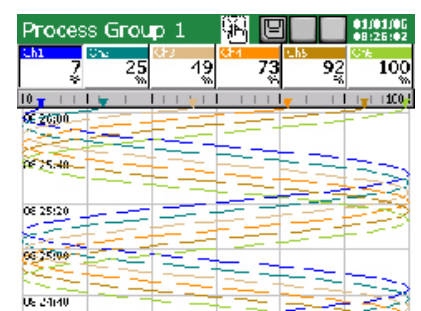
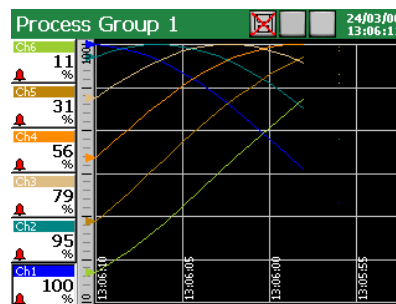


System of measurement, control and recording of temperature and energy with wireless communication.

### EXEMPLES DE PRÉSENTATION DE DONNÉES DE MESURE

#### Diverses formes d'affichage de données:

- diagrammes linéaires,
  - afficheurs numériques,
  - vues analogiques,
  - graphiques à barres
  - tables et autres.
- (commutation manuelle et automatique entre les écrans.)



ENTRÉES					
Signal d'entrée	Plage de mesure/ Classe de précision (%)		Sous plage minimale/ Classe de précision (%)		
Tension	0 .. ±9999 mV	0.15	5 mV	0.25	
Courant	0 .. ±20 mA	0.15	1 mA		
Thermocouple (TC): J (Fe-CuNi)	-200 .. 1200°C	0.1	100°C	1	
K (NiCr-NiAl)	-200 .. 1370°C		130°C	0.7	
N (NiCrSi-NiSi)	-200...1300°C		200°C	0.5	
E (NiCr-CuNi)	-200...1000°C		100°C	1	
R (PtRh13-Pt)	0 .. 1760°C	0.2	540°C	0.3	
S (PtRh10-Pt)	0 .. 1760°C		570°C	0.3	
T (Cu-CuNi)	-200 .. 400°C	0.1	110°C	0.9	
B (PtRh30-PtRh6)	400 .. 1820°C	0.2	1000°C	0.2	
L (GOST)	-200 .. 800°C	0.1	90°C	0.2	
K (GOST)	-200 .. 1370°C		130°C	0.7	
Transmetteur de résistance (RTD): Pt 100	-200 .. 850°C	0.15	50°C	0.25	
Pt 500		0.3		0.5	
Pt 1000		0.3			
Ni 100	-60 .. 180°C	0.15		50°C	0.25
Cu 100	-50 .. 180°C				
GR.21 (GOST'78) (GOST'94)	-260 .. 1100°C				
50P (GOST'78) (GOST'94)					
100P (GOST'78)					
100P (GOST'94)	-200 .. 200°C				
50M (GOST'78) (GOST'94)					
100M (GOST'78) (GOST'94)					
Transmetteur potentiométrique	50 .. 2000 W		100 W		
Transmetteur de résistance	0 .. 2000 W		100 W		
Entrée numérique	signal de contrôle 0/5 .. 24 V d.c.		fréquence de commutation jusqu'à 50 Hz		

## VOIR AUSSI

**LOGICIELS D'AIDE  
AU TRAVAIL DE  
L'ENREGISTREUR  
KD8:**

## KD ARCHIVE

Logiciel destiné à examiner et à analyser les archives des données de l'enregistreur sur un ordinateur PC, stockées dans un format binaire avec signature numérique.

SORTIES	
Type de sortie	Propriétés
Relais	- relais électromagnétiques: ≤ 250 V a.c./1 A ou ≤ 30 V d.c./1 A

## KD8 SETUP

Logiciel destiné à configurer les paramètres de l'enregistreur à l'aide d'un ordinateur PC.

INTERFACE NUMÉRIQUE	
Type d'interface	Propriétés
RS-485	interface: MODBUS Esclave, vitesse 0.3 .. 256 kbit/s, mode de transmission : ASCII/ RTU
USB	dispositif V.1.1, socket USB-B-G

CONDITIONS DE FONCTIONNEMENT NOMINALES		
Alimentation	90 .. 230 .. 253 V	Puissance d'entrée ≤ 30 VA
Temperature	travail: 0 .. 23 .. 55°C	stockage: -20 .. 60°C
Humidité	< 70%	condensation inadmissible

CARACTÉRISTIQUES EXTERNES		
Affichage	Type LCD 5.7" TFT	320 x 240 pixels, avec écran tactile
Dimensions globales	144 x 144 mm	dimensions de découpe du panneau: 138+1 x 138+1 mm
Poids	< 2 kg	
Degré de protection	du côté frontal: IP65	du côté du terminal: IP20

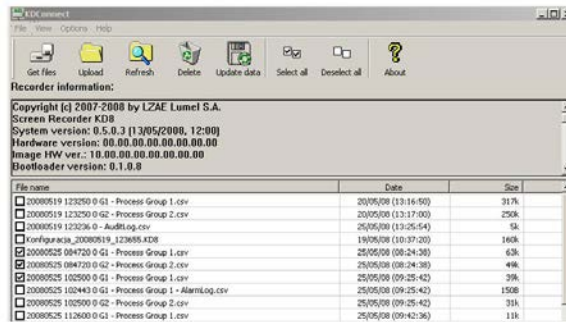
Pour plus d'informations sur nos produits visitez notre site Web:

[www.ditel.es](http://www.ditel.es)

EXIGENCES DE SÉCURITÉ ET DE COMPATIBILITÉ		
Compatibilité électromagnétique	émissions	selon EN 61000-6-4
	immunité au bruit	selon EN 61000-6-2
Isolement entre les circuits	500 V d.c.	selon EN 61010-1
Isolement entre l'alimentation et système de mesure	2 kV	
Niveau de pollution	2	
Catégorie d'installation	II	
Tension maximale de fonctionnement par rapport à la terre	pour le système de mesure, relais et alimentation: 500 V	selon EN 61010-1
Altitude au dessus du niveau de la mer	< 2000 m	

**VOIR AUSSI**

**LOGICIELS D'AIDE  
AU TRAVAIL DE  
L'ENREGISTREUR  
KD8:**



Téléchargement et effacement des données d'archives à l'aide d'un ordinateur PC - KD CONNECT.

**KD CONNECT**  
Logiciel destiné à la communication entre l'enregistreur et le PC via l'interface USB afin de télécharger des données d'archive et d'enregistrer / effacer sur la carte CF.



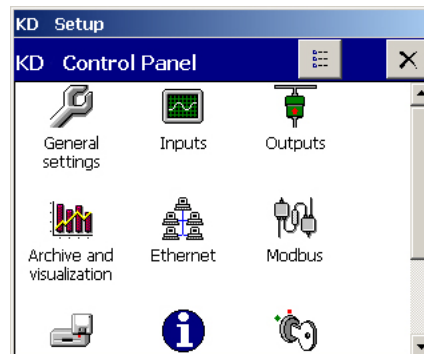
Rétroéclairage du diagramme du canal de mesure sélectionné.

Examen des données d'archive par l'ordinateur PC - KD ARCHIVE.

**KD CHECK**  
Logiciel destiné à vérifier la signature numérique dans des données d'archives stockées au format texte.

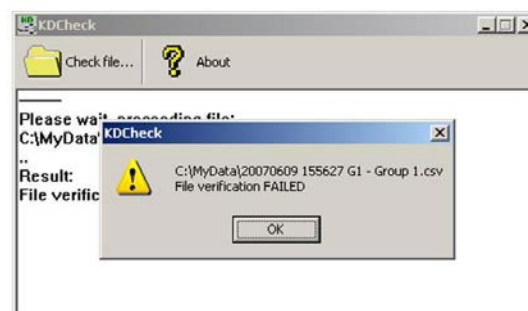
Pour plus d'informations sur nos produits visitez notre site Web

[www.ditel.es](http://www.ditel.es)



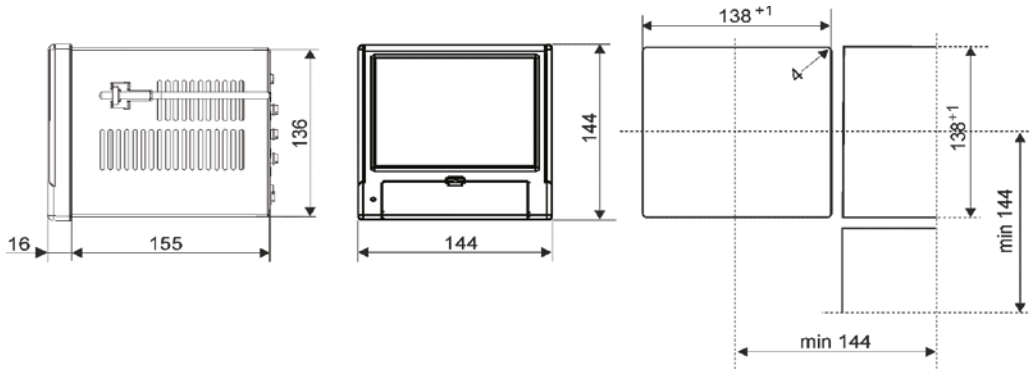
Configuration de l'enregistreur KD8 à l'aide de l'ordinateur PC - KD8 SETUP.

**Résultat de vérification:**  
vérification de fichier incorrecte



Vérification de la signature numérique des données texte - CHECK KD.

## DIMENSIONS GLOBALES



## VOIR AUSSI



Sondes de température



Convertisseur d'interface PD10.



KD7 enregistreur

Pour plus d'informations sur nos produits visitez notre site Web:

[www.ditel.es](http://www.ditel.es)

## COMMANDE

ENREGISTREUR D'ÉCRAN KD8 -	X	X	X	X	XX	X
<b>Entrées de mesure:</b>						
3 entrées de mesure programmables	1					
6 entrées de mesure programmables	2					
<b>Alarmes et entrées binaires:</b>						
sans alarmes ni entrées binaires	0					
alarmes (NO relais) + entrées binaires <sup>1)</sup>	1					
<b>Alimentation:</b>						
90..253 V a.c.	1					
<b>Logiciels desservant l'enregistreur à partir d'un PC:</b>						
KD Connect, KD Check				1		
KD Connect, KD Check, KD Archive, KD8 Setup				2		
<b>Version:</b>						
standard					00	
client <sup>2)</sup>					XX	
<b>Tests d'acceptation:</b>						
sans exigences de contrôle de qualité supplémentaires						8
avec un certificat de contrôle de qualité supplémentaire						7
avec certificat d'étalonnage						4
selon la demande du client <sup>2)</sup>						X

<sup>1)</sup> pour chaque 3 entrées de mesure, un package avec 6 alarmes et 4 entrées binaires est installé

<sup>2)</sup> après accord avec le fabricant

### Exemple de commande:

Le code **KD8-1-0-1-1-00-0** signifie:

- KD8 - enregistreur type KD8 ,
- 1 - avec 3 entrées de mesure programmables,
- 0 - sans alarmes ni entrées binaires,
- 1 - alimentation: 90 .. 253 V a.c.,
- 1 - avec les logiciels KD Connect et KD Check,
- 00 - en version standard,
- 0 - sans exigences de contrôle de qualité supplémentaires.