



ESPAÑOL

VISUALIZADOR NUMÉRICO INDUSTRIAL

HOJA DE DATOS..... 2/5

FRANÇAIS

AFFICHEURS NUMERIQUES INDUSTRIELS

FICHE TÉCNIQUE 6/9

ENGLISH

INDUSTRIAL NUMERIC DISPLAY

DATA SHEET 10/13



VISUALIZADOR NUMÉRICO INDUSTRIAL

DN109/NB

DN119/NB

DN189/NB



Dígitos de 57,100 o 180 mm de altura
Conexión Serie, Ethernet y Wifi
1 o 2 caras de visualización

Campo de aplicación

Visualización de datos generados desde una red corporativa, PC, PLC o equipo de medida, programas SCADA. Visualización clara y a distancia de datos importantes, avisos, generación alarmas visuales y/o acústicas ...

Opción luminosidad

Normal: Monocromo Rojo. En función del modelo se puede escoger una de las siguientes opciones:

Opción Color: 4 colores: Rojo, Verde, Amarillo, Naranja. Permite seleccionar automáticamente el color en función del valor que se visualiza o determinarlo mediante órdenes.

Opción Alta luminosidad: Monocromo, Leds de alta luminosidad.



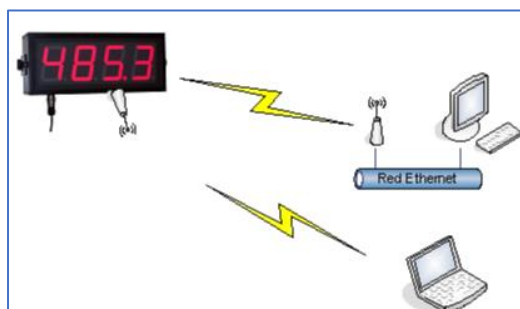
Opción TEXTO FIJO

Opcionalmente se puede añadir un texto fijo para visualizar unidades de medida, ejemplo: Kg, Tm, °C, mV, m/s, l/s o cualquier, hasta un máximo de 3 caracteres, ya sea mediante vinilos color blanco o leds rojos.

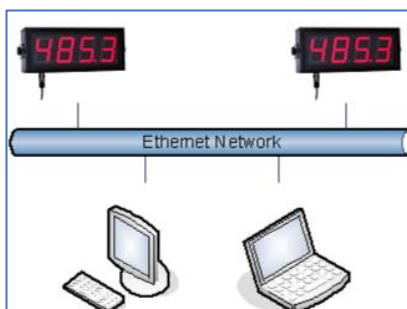
CONFIGURACIÓN DEL VISUALIZADOR

El visualizador dispone de WEB SERVER y se configura fácilmente. Conexión por cable o WIFI. Configurable a distancia utilizando el modo WIFI Ad HOC desde PC y móvil.

Características Generales	
Altura Dígito	DN-109: 57mm, DN-119: 100mm, DN-189: 180mm
Distancia máxima de lectura	30 metros, 50 metros o 90 metros, dependiendo del modelo
Número de dígitos	De 2/3 a 10
Caracteres disponibles	0 a 9, A,b,C,c,d,E,F,H,h,i,J,L,n,o,P,r,U,u [espacio],=, [punto],-, guión sup. e inf.
Iluminación ambiental máxima	1000 lux. Opción: Alta luminosidad
Alimentación	100VAC a 240VAC 50/60Hz Opción: 24VDC
Caras visualización	Una o dos
Salidas	Dos relés 24VDC/2A o 230VAC/2A
Caja (mecánica)	Perfil aluminio extrusionado, pintado negro mate lacado
Fijación	Por insertos laterales + soportes. Permite fijar a pared o suspendido
Protocolo BUS serie	RS232/RS485: MODBUS, KOSMOS (ISO1745, ASCII)
Protocolo BUS	Ethernet: TCP/IP, UDP/IP y Modbus/TCP // WIFI: UDP/IP
Wifi	Conectado a red o modo Ad HOC
Reloj	Interno, con opción de sincronización SNTP
Temperatura trabajo/almacenaje	-20° a 60°C/-30° a 70°C
Nivel de protección ambiental	IP41 Opción IP54/65 mediante Kit adaptador



Wifi

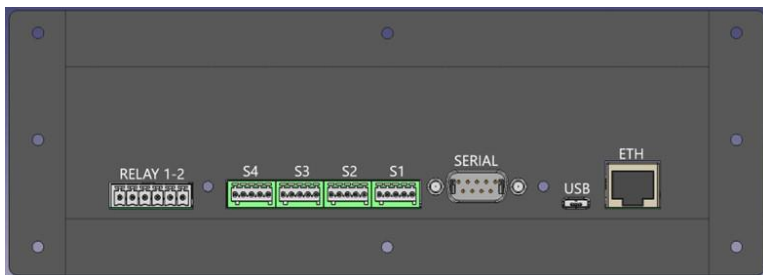


Ethernet

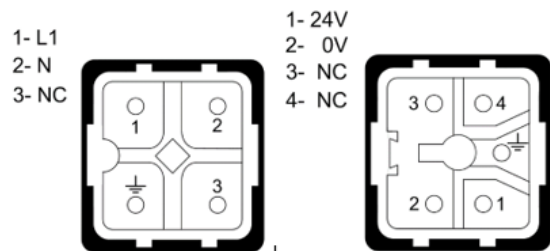


Serie

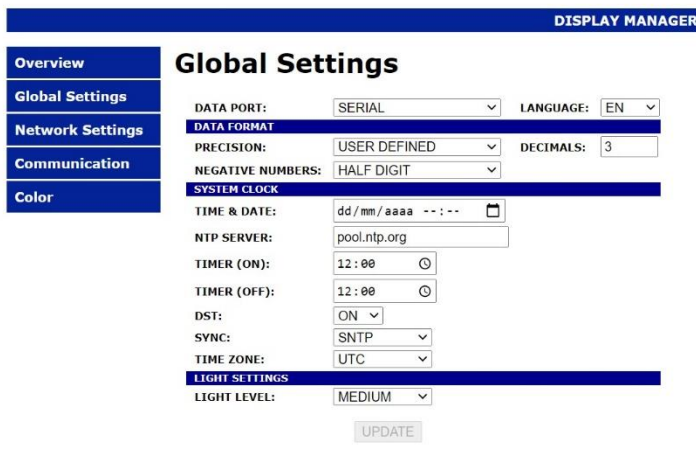
Nº de Dígitos	2	3	4	5	6	7	8	9	10
DN-109 Alto=122mm Fondo=120mm Normal (rojo) o Color, IP41/IP65									
Ancho en mm	-	288	288	288	336	382	430	478	526
Ancho con opción texto en mm	-	288	336	382	460	478	526	574	622
DN-119 Alto=175mm Fondo=120mm Normal (rojo) o Color o Alta Luminosidad (rojo), IP41/65									
Ancho en mm	-	324	414	504	594	684	774	864	954
Ancho con opción texto en mm	-	504	594	684	774	864	954	1.044	1.134
DN-189 Alto=251mm Fondo=120mm Normal (rojo) o Alta Luminosidad (rojo), IP41/65									
Ancho en mm	340	500	660	820	980	1.140	1.300	1.460	1.620
Ancho con opción texto en mm	660	820	980	1.140	1.300	1.460	1.620	1.780	1.940



Conectores



CN alimentación



Página del WEB SERVER (ejemplo)



Kit IP54/65



Configuración del modelo deseado:

DN-1X9 / **NB**

ALTURA DE DÍGITO: X

0 57mm
1 100mm
8 180mm

PROTECCIÓN: IP41

f Kit IP54/65
i Caja Inoxidable IP65, según modelo
 preguntar disponibilidad

LUMINOSIDAD:

Opción normal, monocromo rojo
C Opción 4 colores, ver tabla
h Alta luminosidad, apto para exteriores, disponible según modelo

NÚMERO DE DÍGITOS:

2/3 a 10
 A escoger, ver tabla
 (Preguntar por multilíneas)

OPCIONES (Escoger todas las deseadas)

24 Alimentación 24Vdc
TV Texto en vinilo > Indicar texto
TL Texto en leds > Indicar texto

BUS: NB

Serie
 Ethernet
 WIFI
 Los 3 buses están disponibles

CARAS: S Una cara
D Dos caras

Ejemplos:

- DN-119 C/4SNB > Display 4 dígitos, 100mm, color, IP41, una cara.
- DN-189fh/6DNB 24TV "rpm" > Display 6 dígitos, 180mm, IP65, alta luminosidad, dos caras, 24Vdc, texto vinilo "rpm".
- DN-109/8SNB > Display 8 dígitos, 57mm, IP41 una cara. STD.

Para cualquier información adicional por favor pónganse en contacto.

AFFICHEURS NUMERIQUES INDUSTRIELS

DN109/NB

DN119/NB

DN189/NB



Hauteur des digits : 57,100 ou 180 mm

Communication Série, Ethernet ou Wifi configurable

1 ou 2 faces de visualisation

Champ d'application

Visualisation de données transmises depuis un réseau corporatif, PC, PLC, équipement de mesure ou logiciel SCADA. Visualisation claire et à distance de données importantes, codes d'alarme, alarmes visuelles et/ou sonores.

Options couleur digits et haute luminosité

En standard : Rouge monochrome. On peut choisir selon le modèle l'une des options suivantes :

Option Couleur : 4 couleurs : Rouge, Vert, Jaune, Orange. Changement automatique de la couleur selon valeurs de seuil fixe préalablement programmés ou par communication via commandes.

Option haute luminosité : Monochrome, LED rouge haute luminosité disponible selon modèle.



Options texte unité d'ingénierie

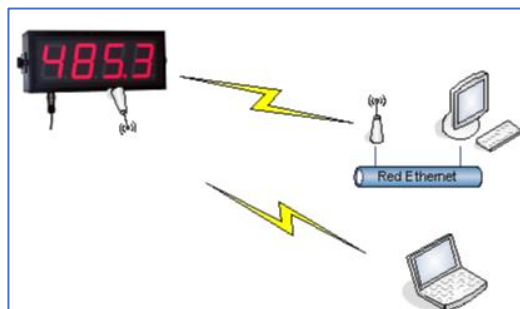
Un texte fixe peut être ajouté pour visualiser les unités de mesure, par ex. Kg, Tm, °C, mV, m/s, l/s ou autres, (maximum 3 caractères), soit sur une étiquette vinyle blanc soit directement sur l'affichage (LED rouge).

CONFIGURATION DE L'AFFICHEUR

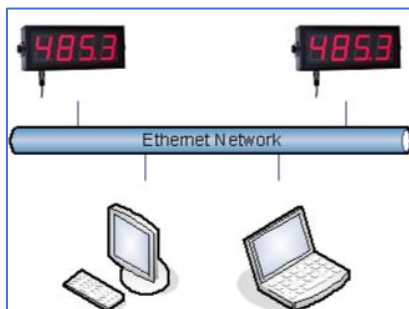
WEB SERVER disponible permettant de configurer facilement l'afficheur et ses alarmes.

Connexion par Ethernet ou Wifi. Configurable à distance depuis PC et mobile en mode Adhoc Wifi.

Caractéristiques Générales	
Hauteur digit	DN109: 57mm, DN119: 100mm, DN189: 180mm
Distance de lecture maximale	30 m, 50 m ou 90 m, selon modèle.
Nombre de digits	De 2/3 à 10
Caractères disponibles	0 a 9, A,b,C,c,d,E,F,H,h,i,J,L,n,o,P,r,U,u [espace],=, [point],-, tiret sup. et inf.
Intensité lumineuse maximale	1000 lux. Option : Haute luminosité
Alimentation	80VAC a 240VAC 50/60Hz Option: 24Vdc
Faces d'affichage	Une ou deux
Sorties digitales	Deux relais 24VDC/2A ou 230VAC/2A
Boîtier	Profil en aluminium extrudé, peinture laquée noir mat
Montage	Via supports latéraux permettant une fixation en saillie ou suspendue
Protocole BUS Série	RS232/RS485 : MODBUS, KOSMOS (ISO1745, ASCII)
Protocole BUS Ethernet	TCP/IP, UDP/IP et Modbus/TCP
Protocole Wifi	Mode réseau UDP/IP ou mode Ad HOC
Horloge	Interne, synchronisable par SNTP
Température travail/stockage	-20° à 60°C / -30° à 70°C
Protection IP	IP41 en standard. Option IP54/65 (en ajoutant un Kit d'adaptation)



Wifi

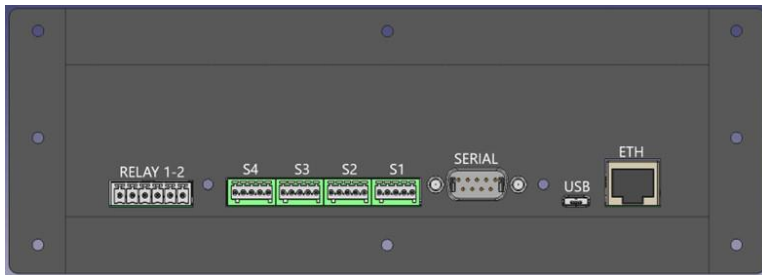


Ethernet



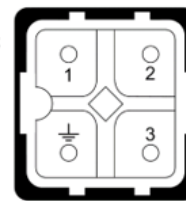
Série

N° de digits	2	3	4	5	6	7	8	9	10
DN109 Hauteur=122mm Profondeur=120mm Normal (rouge) ou Couleur, IP41/IP65									
Largeur mm	-	288	288	288	336	382	430	478	526
Largeur avec option texte mm	-	288	336	382	460	478	526	574	622
DN119 Hauteur=175mm Profondeur=120mm Normal (rouge) ou Couleur ou Haute Luminosité (rouge), IP41/65									
Largeur mm	-	324	414	504	594	684	774	864	954
Largeur avec option texte mm	-	504	594	684	774	864	954	1.044	1.134
DN189 Hauteur=251mm Profondeur=120mm Normal (rouge) ou Haute Luminosité (rouge), IP41/65									
Largeur mm	340	500	660	820	980	1.140	1.300	1.460	1.620
Largeur avec option texte mm	660	820	980	1.140	1.300	1.460	1.620	1.780	1.940

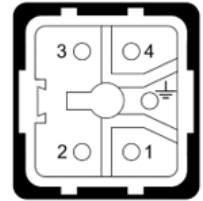


Connecteurs

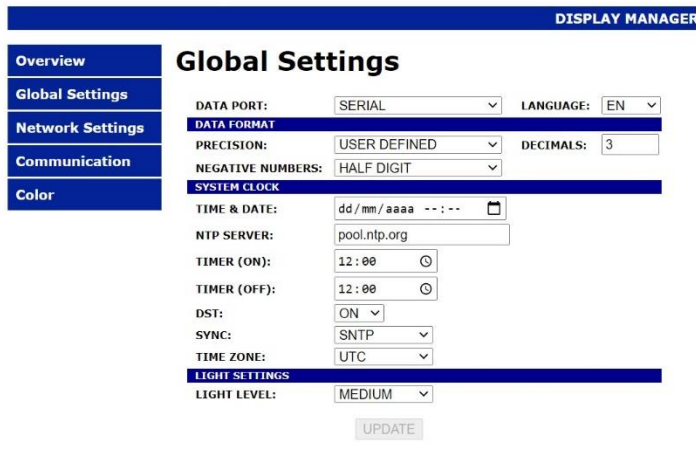
- 1- L1
- 2- N
- 3- NC



- 1- 24V
- 2- 0V
- 3- NC
- 4- NC



CN alimentation



Exemple page WEB SERVER



Kit IP54/65



Configuration modèle souhaité :

DN1X9			/							NB
--------------	--	--	---	--	--	--	--	--	--	-----------

HAUTEUR DIGITS : X

0 57mm
1 100mm
8 180mm

PROTECTION IP :
 En standard : IP41
f Kit IP54/65
i Boîtier acier Inox IP65,
 (Confirmer disponibilité)

COULEUR DIGITS / LUMINOSITÉ :
 En standard : monochrome rouge
C 4 couleurs (Voir tableau page précédente)
h Haute luminosité (Voir tableau page précédente)

NOMBRE DIGITS :
2/3 à 10 A choisir
 (Voir tableau page précédente)

OPTIONS (indiquer toutes celles dont vous avez besoin)

24 Alimentation +24VDC
TV Texte étiquette vinyle → Indiquer texte
TL Texte fixe Leds → Indiquer texte

BUS : NB
 Série
 Ethernet
 WIFI
 Les 3 bus sont disponibles

FACES **S** Une face
D Deux faces

Exemples :

- DN119C/4SNB > Display 4 chiffres, 100mm, couleur, IP41, une face
- DN189fh/6DNB24TV "rpm" > Display 6 chiffres, 180mm, IP65, haute luminosité, deux faces, alimenté a +24Vdc et avec texte sur étiquette vinyle "rpm".
- DN109/8SNB > Display 8 chiffres, 57mm, IP41 une face. Standard.

Pour toute information complémentaire veuillez nous contacter.

INDUSTRIAL NUMERIC DISPLAYS

DN109/NB

DN119/NB

DN189/NB



57,100 or 180 mm high digits

Multifunctional: Serial, Ethernet and Wifi

1 or 2 sides

Application field

Data display from a corporate network, PC, PLC or measurement equipment, or SCADA.
Clear long-distance visualization of important data, visual and sound warnings or alarms...

Digits color and high Brightness options

Standard: Red monochrome. Depending on the model, one of the following options can be chosen:
- Digits color: 4 colors: Red, Green, Yellow, Orange. Color can be selected automatically depending on displayed value or by bus orders.
-High Brightness: Monochrome, high intensity red Leds.



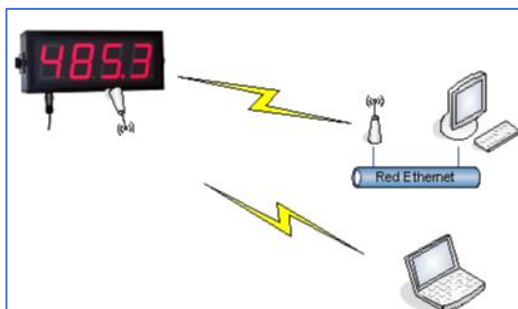
Engineering unit text options

Optionally, a text can be added to see measurement units like Kg, Tm, °C, mV, m/s, l / s or others (up to 3 characters) using or white vinyl sticker or red leds.

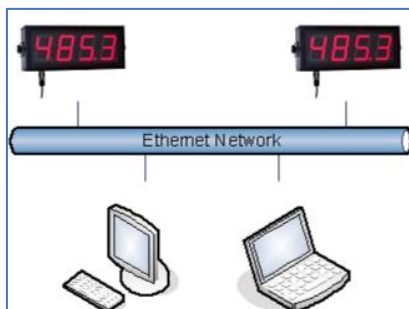
DISPLAY CONFIGURATION

A WEB SERVER is available and allows very easy configuration of all parameters and alarms. Connection to be done by ethernet cable or Wifi. WIFI AdHOC is also possible and convenient from PC or cellular.

General Characteristics	
Digit height	DN109: 57mm, DN119: 100mm, DN189: 180mm
Maximum reading distance	30, 50, or 90 meters depending on model
Digit number	From 2/3 to 10
Additional characters available	0 - 9, A,b,C,c,d,E,F,H,h,i,J,L,n,o,P,r,U,u [blank],=, [dot],-, Hyphen high & low
Maximum ambient light	1000 lux. High brightness option
Supply	80VAC to 240VAC 50/60Hz 24VDC option available
Sides	One or two
Digital output	Two relays 24VDC/2A or 230VAC/2A
Housing	Extruded aluminum profile, matt lacquered black painted
Mounting	Wall or suspended. Lateral M6 inserts, hardware provided
Serial BUS protocol	RS232/RS485: MODBUS, KOSMOS (ISO1745, ASCII)
Ethernet bus protocol	TCP/IP, UDP/IP and Modbus/TCP // WIFI:
Wifi Protocol	UDP/IP by network, or AdHOC mode
Clock	Internal, SNTP sync
Temperature working/storage	-20° to 60°C / -30° to 70°C
IP protection	IP41 Option IP54/65 using additional kit



Wifi

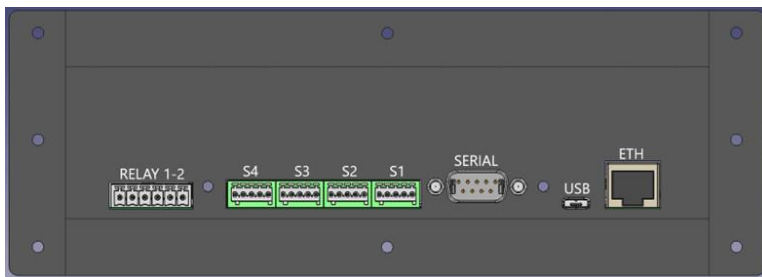


Ethernet



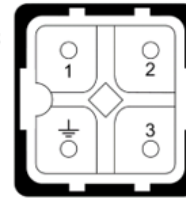
Series

Digit number	2	3	4	5	6	7	8	9	10
	DN109 Height=122mm Depth=120mm STD (red) or Color, IP41/IP65								
Width mm	-	288	288	288	336	382	430	478	526
Width with text option mm	-	288	336	382	460	478	526	574	622
	DN119 Height=175mm Depth=120mm STD (red) or Color or High luminosity (red), IP41/65								
With mm	-	324	414	504	594	684	774	864	954
Width with text option mm	-	504	594	684	774	864	954	1.044	1.134
	DN189 Height=251mm Depth=120mm STD (red) or High luminosity (red), IP41/65								
Width mm	340	500	660	820	980	1.140	1.300	1.460	1.620
Width with text option mm	660	820	980	1.140	1.300	1.460	1.620	1.780	1.940

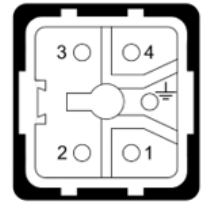


Connectors (located on lower line only)

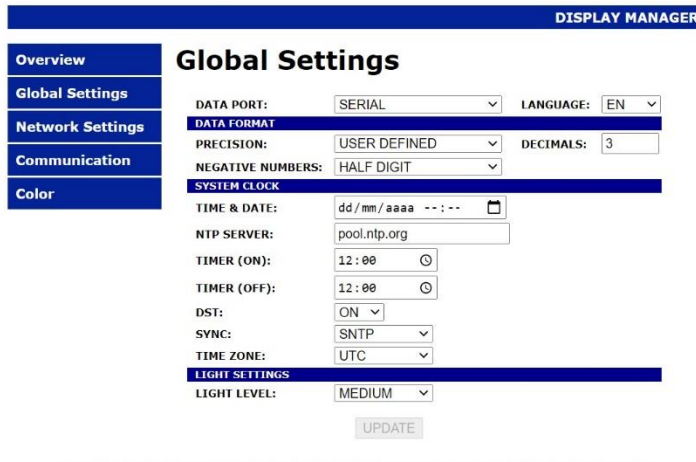
- 1- L1
- 2- N
- 3- NC



- 1- 24V
- 2- 0V
- 3- NC
- 4- NC



Power supply CN



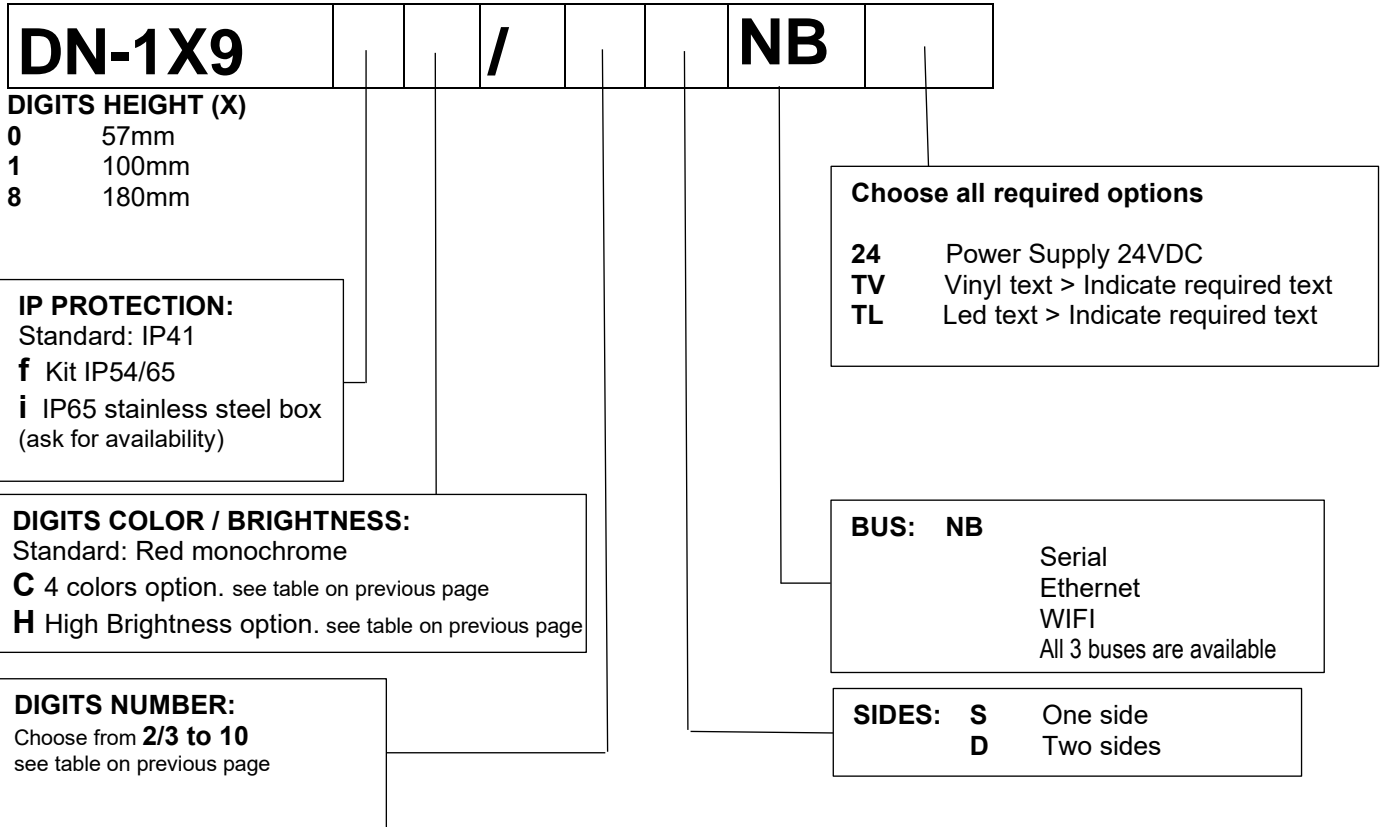
WEB SERVER example page



Kit IP54/65



Model configuration:



Examples :

- DN119C/4SNB > 4-digit display, 100mm, color, IP41, one side.
- DN189fh/6DNB24TV "rpm" > 6-digit display, 180mm, IP65, high Brightness, two sides, 24Vdc, vinyl text "rpm".
- DN109/8SNB > 8-digit display, 57mm, IP41 one side. STD.

For any additional information, please contact us.