



HORLOGE, CALENDRIER ET CHRONOMÈTRE

PRESENTATION:	HEURE, MOIS ET JOUR
MODES:	FIXE OU ALTERNATIF
HAUTEUR DE CARACTÈRE:	80mm
COULEUR LED:	AMBRE, BLANC ou ROUGE
LUMINOSITÉ:	PROGRAMMABLE
CONFIGURATION:	TÉLÉCOMMANDE IR
CHRONOMÈTRE:	MODE ASCENDANT ou DESCENDANT (compte rebours)

DESCRIPTION

Le DMR08 est une horloge avec calendrier et chronomètre, avec des digits de 8 cm de hauteur. Il est idéal pour afficher à la fois l'heure et la date dans les environnements intérieurs comme par exemple bureau, couloir, hall d'entrée, salle de réunion, magasin...

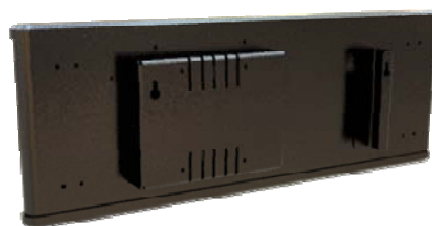
Le produit a spécialement été développé dans le but d'obtenir une esthétique soignée. La technologie LED de la matrice permet une présentation élégante des chiffres. En outre, il est possible de graduer l'intensité de la luminosité des LEDs de manière à l'intégrer à l'environnement lumineux.

Les dimensions extérieures de l'horloge sont minimisées grâce à un châssis permettant une profondeur de seulement 48 mm. L'horloge est prête à accrocher directement au mur sans aucun accessoire.

Pour configurer l'horloge aucun câble ni installation de logiciel sont nécessaires car toute la configuration se fait via une télécommande infrarouge. Nous pouvons configurer à la fois la zone horaire, l'heure, la date, la luminosité, les modes et temps d'apparition, les paramètres du chronomètre, etc.

Cette famille d'horloge intègre des composants de grande précision permettant d'obtenir une déviation maximale de 2 minutes par an.

Disponible en trois couleurs de LED différentes: ambre, blanc et rouge.



	DMR08
Caractéristiques affichage	
Hauteur de caractère (mm)	80
Diamètre du LED (mm)	3
N° de pixels (Horizontal x Vertical)	5 x 7
Dimension matrice (mm) (HxV)	310 x 80
Nombre de caractères	4
Distance entre LEDs (mm) (HxV)	12 x 13
Luminosité	Interieur
Couleur	Ambre, blanc et rouge.
Num. caractères	4
Distance lecture maximale (m)	30
Angle de vision	100°
Caractéristiques électriques	
Microprocesseur	16 bits
Alimentation	230V AC ±15% / 50Hz
Puissance maximale	8 W
Température de travail	Température ambiante entre -10°C et +45°C

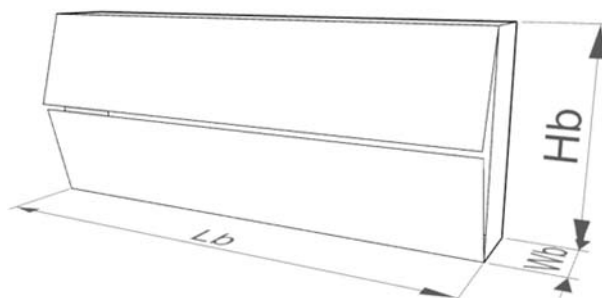
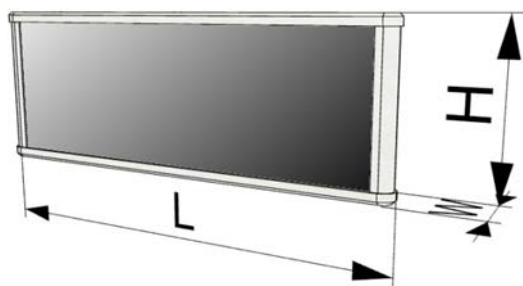
COMMUNICATIONS

La télécommande infrarouge permet la configuration des paramètres suivants:



- Date et heure.
- Sélection date seule, heure seule ou les deux.
- Temps d'attente entre date et heure.
- Luminosité.
- Mode d'apparition entre date et heure: Aléatoire, Immédiat, Ascendant, Descendant, Progressif, Odomètre.
- Chronomètre mode descendant (compte à rebours): 3 présélections de temps mémorisables en format HH:MM:SS avec accès rapide.
- Chronomètre mode ascendant: 1 présélection de temps mémorisable en format HH:MM:SS (valeur maximum 99:59:59).

DIMENSIONS



CONSTRUCTION	DMR08
Châssis	
Longueur (L) x Haut (H) (mm)	414 x 150
Profondeur (W) (mm)	48
Poids approximatif (Kg)	0,8
Materiau partie frontal	Polycarbonate fumé
Materiau du châssis	Aluminium extrudé
Couleur du châssis	Noir
Fixation	Orifices pour gonds
Protection (IP)	IP 41
Embalage	
Longueur (Lb) x Haut (Hb) (mm)	500 x 200
Profondeur (Wb) (mm)	100
Poids colis (Kg)	1,6

ACCESOIRES INCLUS

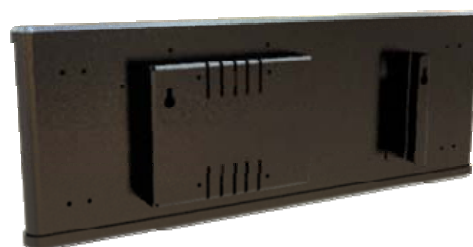
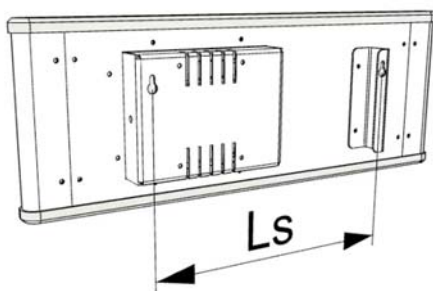


CÂBLE SECTEUR



TÉLÉCOMMANDE IR

FIXATION



Distance entre orifices	DMR08
Ls (mm)	226