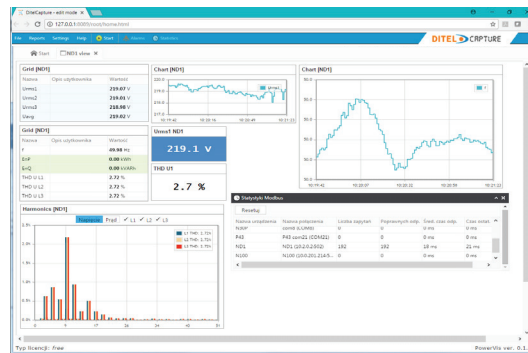


# DITEL

## LOGICIEL DITEL CAPTURE



↑  
USB



Ethernet (Modbus TCP)

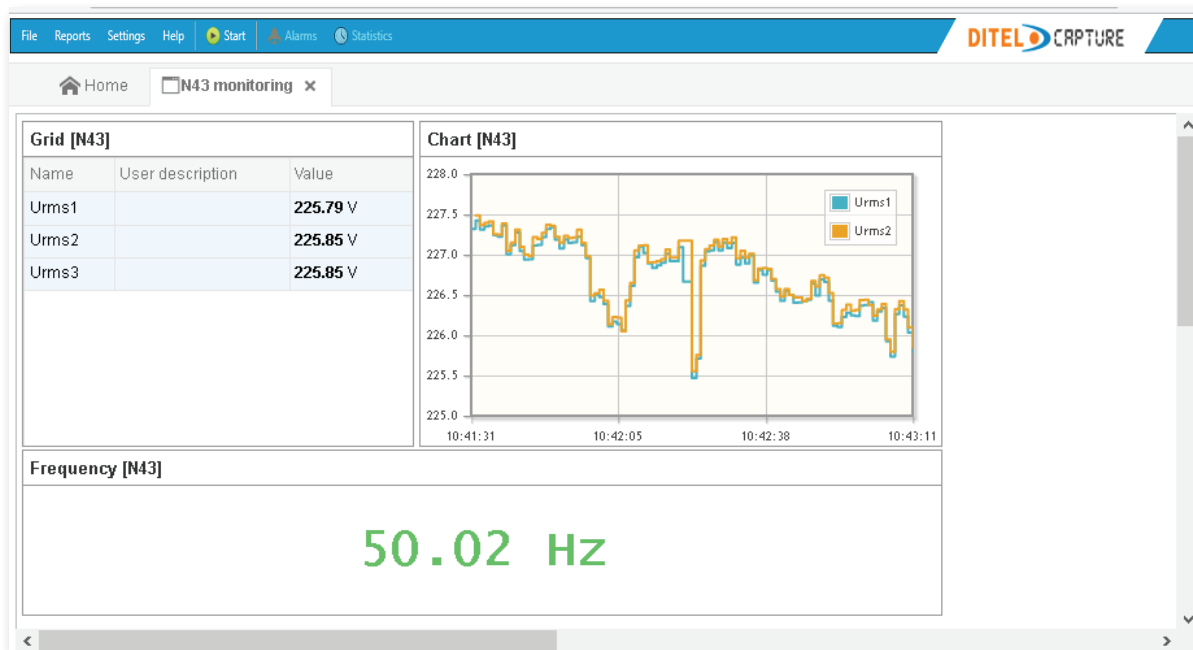


# LOGICIEL DITEL CAPTURE

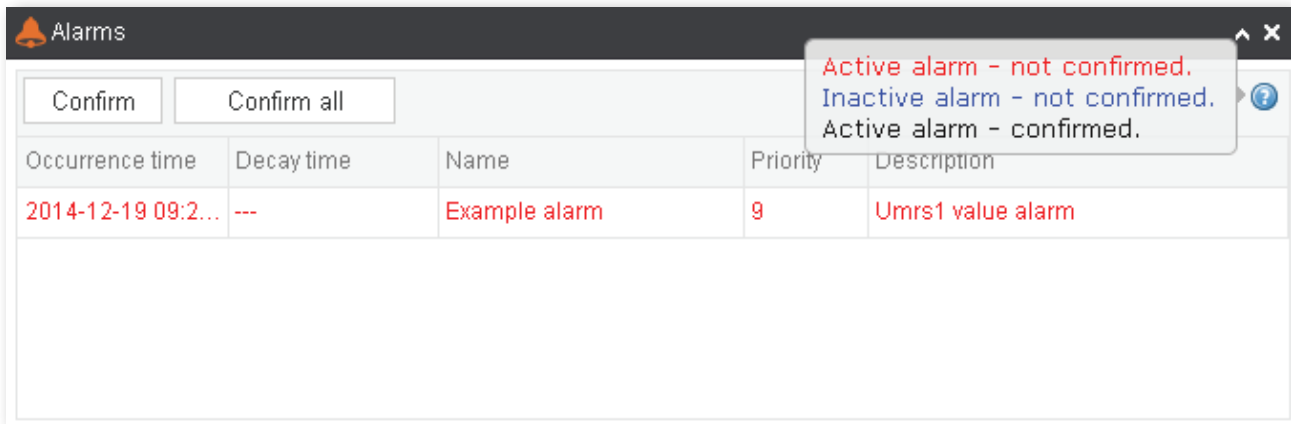


- Un logiciel dédié à la visualisation, au suivi, à l'archivage et à la génération de rapports pour les modèles Micra.
- Accès via le navigateur Internet à partir de n'importe quel ordinateur.
- Interface utilisateur claire.
- Configuration simple et intuitive.
- Lecture des données des appareils DITEL avec Modbus RTU et protocole Modbus TCP.
- **Licence gratuite pour le modèle Micra.** Jusqu'à 1 appareil et 5 onglets.

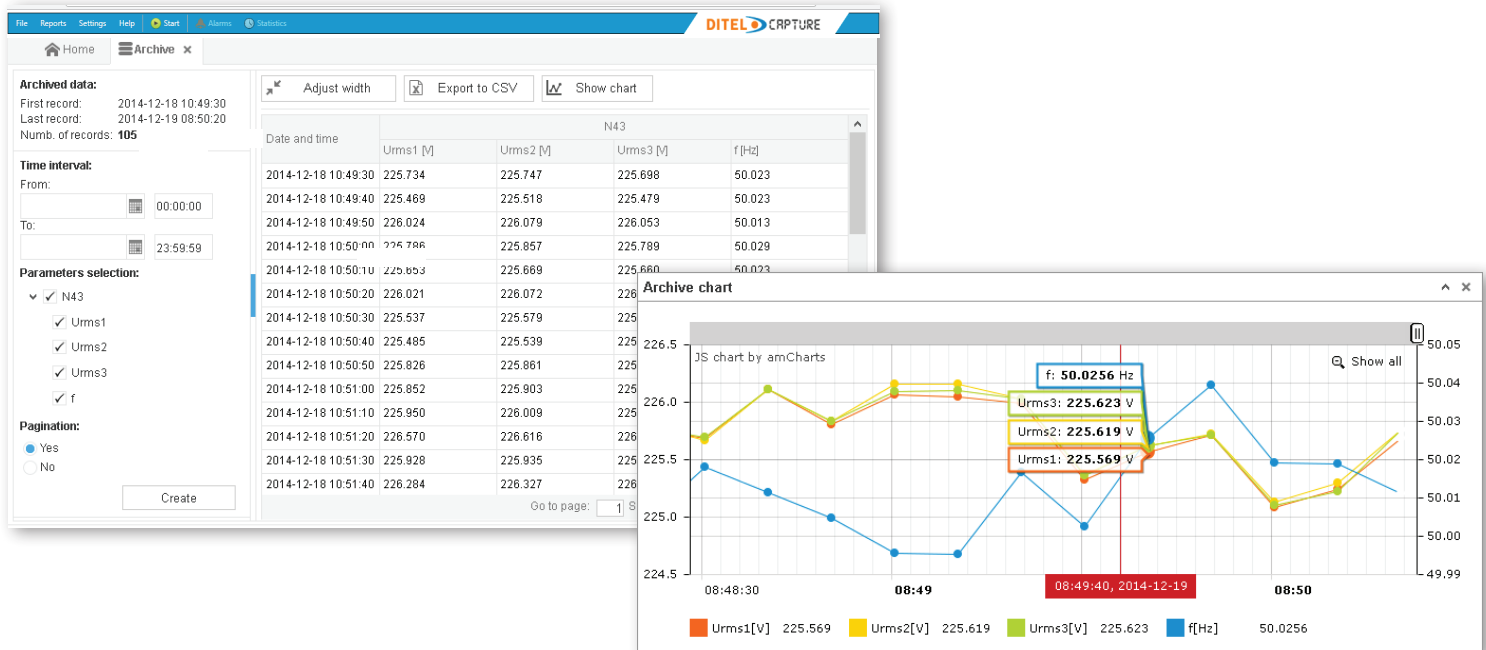
## VISUALISATION



- Affichage des paramètres choisis des appareils surveillés (modèle Micra).
- Visualisation avec plusieurs onglets (vues), avec possibilité de multiples widgets (éléments graphiques présentant des valeurs mesurées).
- Widgets disponibles: champ numérique, tableau, graphique (graphiques temporels).



- Signalisation visuelle des événements d'alarme.
- Configuration facile de l'alarme (opérations mathématiques).
- Présentation de la source d'alarme, y compris la description de l'événement, l'heure et la date.



- Fichier des paramètres choisis dans la base de données interne du logiciel.
- Présentation des données archivées sous forme de tableaux et de graphiques temporels.
- Exportation de données dans le fichier CSV.

Time interval		Urm31				
From	To	Date	Min	Max	Avg	
18.12.2014 10:48:00	18.12.2014 10:50:00	18.12.2014 10:49:40	225.469	18.12.2014 10:49:50	226.024	225.742
18.12.2014 10:50:00	18.12.2014 10:52:00	18.12.2014 10:50:40	225.485	18.12.2014 10:51:20	226.570	225.931
18.12.2014 10:52:00	18.12.2014 10:54:00	18.12.2014 10:52:20	226.351	18.12.2014 10:52:30	226.751	226.506
18.12.2014 08:04:00	18.12.2014 08:06:00	18.12.2014 08:05:50	224.625	18.12.2014 08:05:50	224.625	224.625
18.12.2014 08:06:00	18.12.2014 08:08:00	18.12.2014 08:06:00	224.061	18.12.2014 08:07:50	225.621	224.673
18.12.2014 08:08:00	18.12.2014 08:10:00	18.12.2014 08:08:40	224.830	18.12.2014 08:08:10	225.687	225.287
18.12.2014 08:16:00	18.12.2014 08:18:00	18.12.2014 08:17:00	223.482	18.12.2014 08:16:10	225.044	224.330
18.12.2014 08:18:00	18.12.2014 08:20:00	18.12.2014 08:19:30	224.371	18.12.2014 08:18:40	225.039	224.697
18.12.2014 08:20:00	18.12.2014 08:22:00	18.12.2014 08:20:40	223.895	18.12.2014 08:21:40	225.092	224.605
18.12.2014 08:22:00	18.12.2014 08:24:00	18.12.2014 08:23:10	225.077	18.12.2014 08:23:40	225.820	225.446
18.12.2014 08:24:00	18.12.2014 08:26:00	18.12.2014 08:24:40	224.825	18.12.2014 08:24:10	225.766	225.254
18.12.2014 08:46:00	18.12.2014 08:48:00	18.12.2014 08:47:50	225.258	18.12.2014 08:47:40	225.431	225.330
18.12.2014 08:48:00	18.12.2014 08:50:00	18.12.2014 08:49:30	225.324	18.12.2014 08:48:40	226.107	225.815
18.12.2014 08:50:00	18.12.2014 08:52:00	18.12.2014 08:50:00	225.084	18.12.2014 08:50:20	225.685	225.274

- Rapports par minute, par heure, quotidien et hebdomadaire, des données archivées.
- Possibilité de choisir la valeur minimum, maximum et moyenne.

## POSSIBILITES TECHNIQUES ET FONCTIONNELLES

- Protocole de transmission: Modbus RTU, Modbus TCP.
- Mode: 8N1, 8N2, 8E1, 8O1.
- Vitesse de transmission: 1200 ... 256000 bit / s.
- Intervalle de temps de lecture des données: 1 ... 60 s (en fonction du nombre d'appareils connectés et du nombre de paramètres de lecture).
- Intervalle de temps pour l'archivage des données: 1s ... 1h.
- Nombre d'appareils pris en charge: jusqu'à 50 appareils, sélectionnables avec le code de commande
- Modèles de paramètres mesurés pour le modèle Micra (Micra-M, Micra-D, Micra-E).
- Mode personnalisé pour la lecture à partir d'autres appareils avec Modbus RTU et protocole Modbus TCP (option - peut être sélectionné avec le code de commande). Les modèles autres que les modèles Micra sont considérés comme personnalisés.
- Affichage des paramètres avec 50 onglets.
- Disponible en plusieurs langues: espagnol, anglais, français.
- **Licence gratuite pour le modèle Micra: jusqu'à 1 appareil et 5 onglets, sans utiliser d'autres appareils Modbus.**

## EXIGENCES DU SYSTÈME D'EXPLOITATION

- OS: MS Windows XP ou version ultérieure.
- Version mise à jour du navigateur Internet.
- Autres exigences, les mêmes que pour le système d'exploitation.

**DISTRIBUTEUR**

FTO-DITELCAPTURE\_FR\_20190108  
30738335F

**DISEÑOS Y TECNOLOGÍA S.A.**  
POLÍGONO INDUSTRIAL LES GUIXERES  
C/XAROL 6 B  
08915 BADALONA - SPAIN  
TEL. +34 933 394 758  
FAX. +34 934 903 145  
EMAIL dtl@ditel.es  
[www.ditel.es](http://www.ditel.es)

**DITEL TEC S.A.S.**  
45 RUE VICTOR HUGO  
69220 BELLEVILLE  
FRANCE  
TEL. +33 474654149  
FAX. 0971704168  
DIRECT BARCELONA  
**0975515126**  
[www.diteltec.fr](http://www.diteltec.fr)